

스마트 표지병 시방서

1. 목적

본 시방서는 스마트 표지병의 설치 순서와 방법을 명확히 하여 시인성 확보는 물론 도로상의 차량 유도를 자연스럽게 하여 사고를 미연에 방지하도록 확실하고 안전하게 설치되며 지속적인 유지 관리가 되도록 함을 목적으로 한다.

2. 적용범위

본 시방서는 스마트 표지병의 시공 방법에 적용한다.

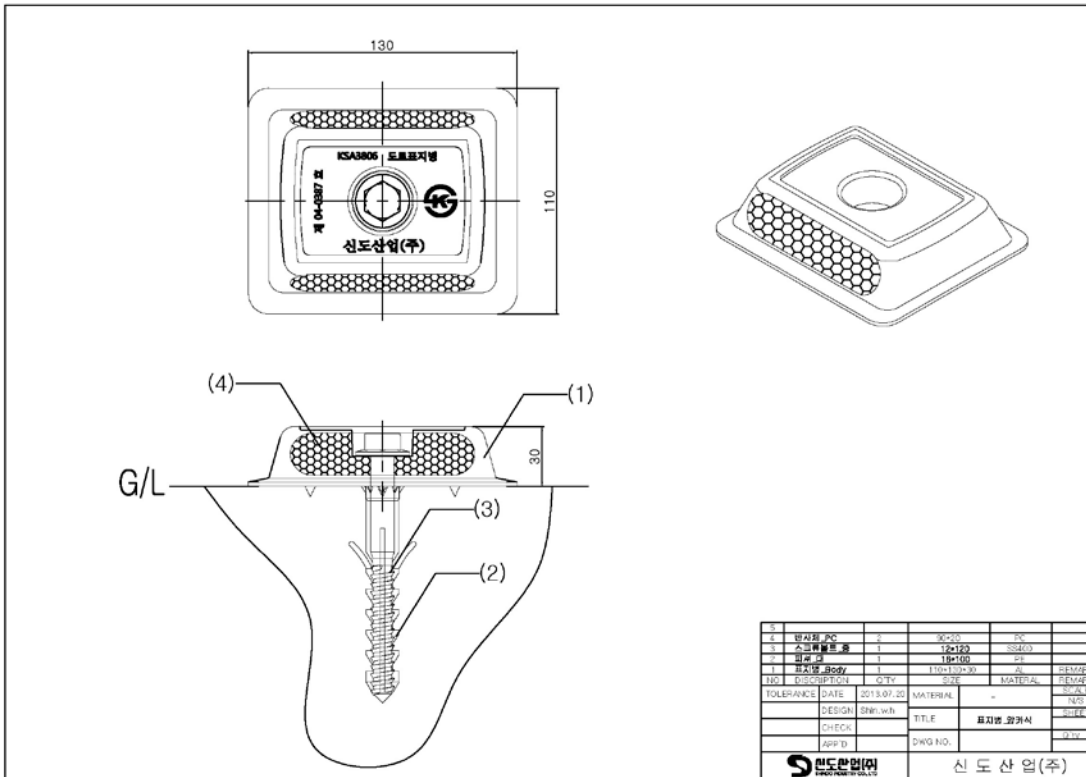
3. 제품의 명칭 및 규격

가. 명칭 : "스마트 표지병"

나. 규격 : 110 x 130 x 29

다. 재질 : AL

4. 제품의 구성



5. 시공 관리

가. 안전 조치

- 1) 시공에 들어가기 전에 자동차 운전자의 주의를 환기 시킬 수 있는 조치를 취한다.
- 2) 일반 도로에 있어서는 운전자뿐만 아니라 보행자의 안전을 위한 조치를 취해야 한다.
- 3) 설치 위치의 기타 구조물에 대한 영향에도 충분한 검토가 필요하다.

나. 시공 방법

- 1) 스마트 표지병의 설치는 설계도 및 시방서에 의거하여 시공한다.
- 2) 시공자는 발주처의 설계 사양에 의거 시내도로 지방도로등을 구분하여 곡선구간 : M, 직선구간: M, 안전지대: M 를 맞춰어 설치 위치를 표시한다.
- 3) 17mm 힐티로 130mm 깊이로 천공한다.
- 4) 천공한 곳에 피셔를 삽입한다.
- 5) 스마트 표지병을 피셔를 삽입한 구멍 위에 올려놓는다.
- 6) 스마트 표지병을 12mm 스크류 볼트로 체결한다.
(체결시 스마트 표지병과 지면이 밀착되도록 한다.)
- 7) 시공한 표지병의 시공 상태를 확인한다.
- 8) 시공이 완료되면 안전 조치 시설물을 철거한다.

6. 검수

시공이 종료되면 발주처 및 감독관의 입회하에 검수를 받는다.

※발주처 및 감독관의 입회가 불가능 할 경우 설치 과정 전,중,후를 촬영하여 시공이 완료 되었음을 입증하여야 한다.

7. 유지 관리

설치된 스마트 표지병은 지자체나 관할기관에서 주기적인 점검을 통하여 제 기능을 발휘하는지 점검하고 유지 관리를 한다.

가. 점검

지자체나 관할기관에서 순회점검을 통하여 아래와 같이 이상 유무를 확인한다.

- 1) 오염상태(매연, 분진, 흙탕물, 염화나트륨등)
- 2) 함몰 상태
- 3) 제품의 파손 및 이탈 여부

나. 청소 및 보수

- 1) 점검 결과 오염은 시인성 효과를 저하 시킬 수 있으므로 청소를 실시한다.
- 2) 점검 결과 보수가 필요할 경우 상기 시공 순서에 따라 보수한다.

7. 기타

본 시방서에 기술되지 아니한 사항은 발주처 또는 감독관의 지시에 따른다.