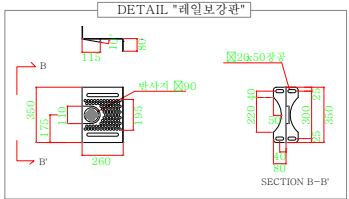
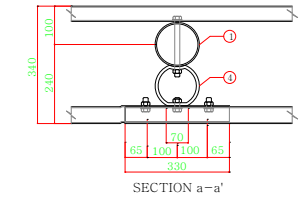
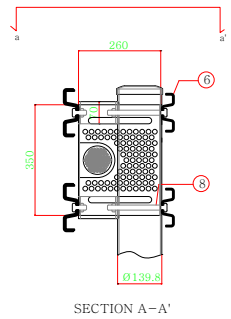
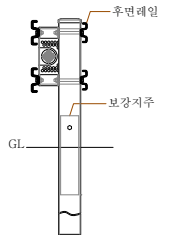
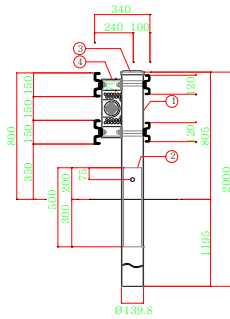
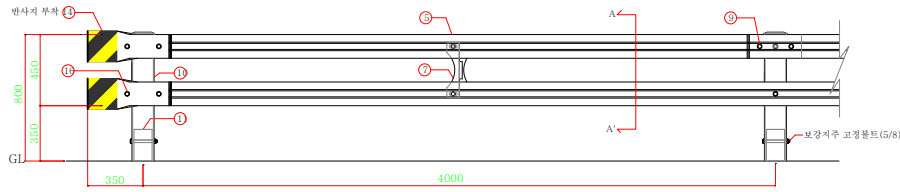
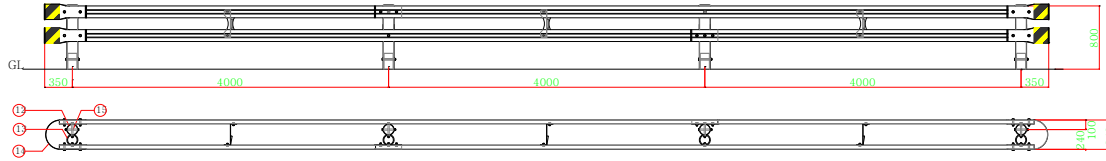


개방형 가드레일 - 노측용
H800xW4000 (토공구간) - SB2등급



개방형 가드레일 - 노측용 (토공구간) - SB2등급 SPAN(10.8mxW4.0m)방

NO	종 명	규 격	단위	수량	비 고
1	거주	Ø139.8x4.5x2000(STK400)	본	1	
2	보강거주	Ø114.3x4.5x300	본	1	
3	거주캡	Ø139.8용	개	1	• 용융아연도금
4	충격흡수연결대	Ø139.8x70x9.5t(SS400)	개	2	• 핸드레일 아연도금 위에 분체처리
5	W 레일	150x2.2x2830(SS400)	장	1	
6	W 레일	150x3.2x2830(SS400)	장	1	
7	레일보강관	350x260(SS400)	개	1	• W 레일 아연도금 위에 분체처리 (선택사항)
8	연결고정 볼트	5/8x190	개	2	
9	레일연결 볼트	5/8x28	개	10	

단부 (개방형 H800 노측용 - 토공구간) 계소당

NO	종 명	규 격	단위	수량	비 고
10	거주	Ø139.8x4.5x2000(STK400)	본	0.5	
11	보강거주	Ø114.3x4.5x300	본	0.5	
12	거주캡	Ø139.8용	개	0.5	• 용융아연도금
13	충격흡수연결대	Ø139.8x70x9.5t(SS400)	개	1	• W 레일 아연도금 위에 분체처리 (선택사항)
14	W 레일보강관	350x260(SS400)	장	2	
15	연결고정 볼트	5/8x190	개	1	
16	레일연결 볼트	5/8x28	개	8	

사업명		위치정보		도면명	개방형 노측용 가드레일
시상/공구		축척		권장번호	H800xW4000 (토공구간) - SB2등급
건설분야	건설단계	모델명	AC-SB2	권장번호	034
	개원번호	날짜	2011.06.14		
	개원내용	작성일자			
	작성인	확인일자			

개방형 가드레일 - 노측용
H800xW4000 (토공구간) - SB2등급

