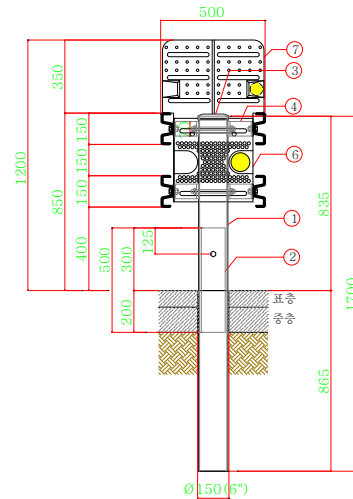
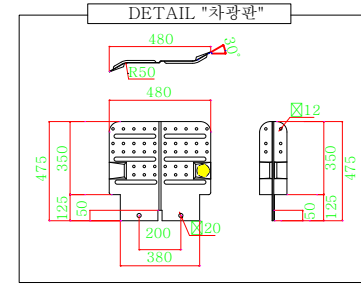
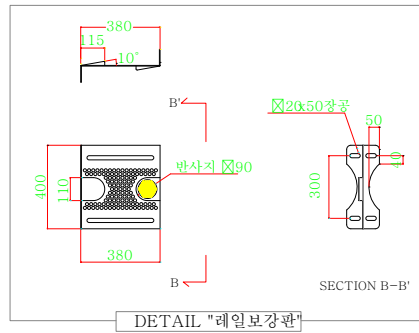
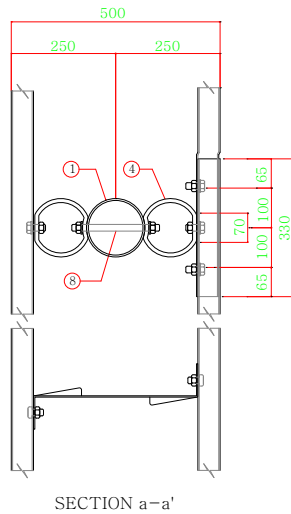
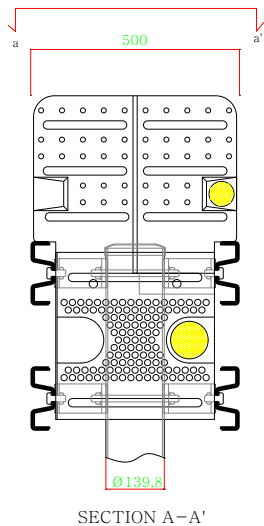
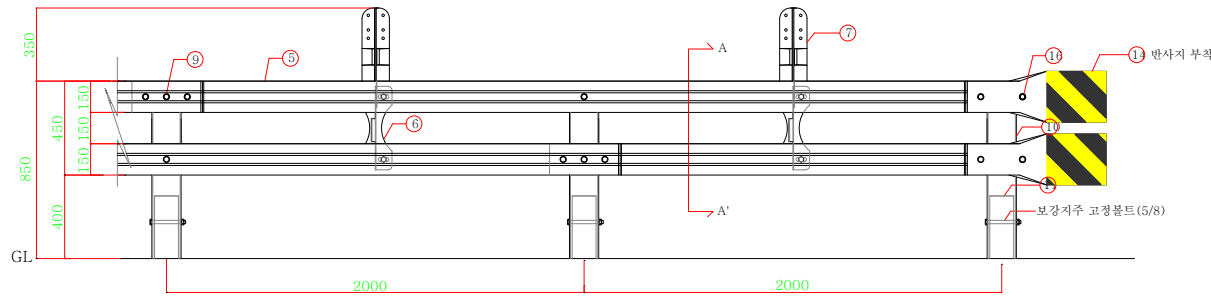
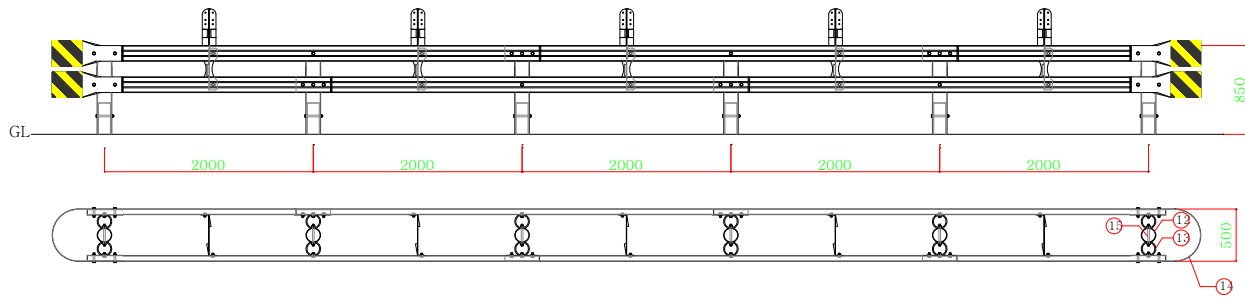


개방형가드레일 - 중앙분리대용
H850xW2000 (아스콘에 향타) - SB5등급



개방형가드레일 - 중앙분리대용 (아스콘에 향타) - SB5등급AN(H0.85mXW2m)당

NO	품명	규격	단위	수량	비고
1	지주	Ø139.8X1700X4.5t(STK400)	본	1	
2	보강지주	Ø114.3X500X4.5t	본	1	
3	지주캡	Ø139.8용	개	1	
4	충격흡수연결대	Ø139.8X70x9.5t(SS400)	개	4	* 용융아연도금
5	W 레일	150X3.2tX4330(SS400)	장	2	* 레일 아연도금 위에 분체처리 (선택사항)
6	레일보강관	400X380(SS400)	개	1	
7	차광판	H350x480x2t	개	1	
8	연결대고정 B/N	5/8X210	개	2	
9	레일연결 B/N	5/8X38	개	14	

단부 (개방형 H850 중앙분리대용 - 아스콘에 향타)

NO	품명	규격	단위	수량	비고
10	지주	Ø139.8X1700X4.5t(STK400)	본	0.5	
11	보강지주	Ø114.3X500X4.5t	본	0.5	
12	지주캡	Ø139.8용	개	0.5	
13	충격흡수연결대	Ø139.8X70x9.5t(SS400)	개	2	* 용융아연도금
14	라운드레일	500X3.2t (SS400)	장	2	* 레일 아연도금 위에 분체처리 (선택사항)
15	연결대고정 B/N	5/8X210	개	1	
16	레일연결 B/N	5/8X80	개	8	

사업명	위치정보	도면명	개방형 중앙분리대
시설/공구	축척	도면번호	H850xW2000 (아스콘에 향타) - SB5등급
건설분야	건설단계	도면번호	AC-SB5
	개정번호	날짜	2011.04.14
	레일폭	날짜	150
	개 정 내 용	작성일자	과업책임자
		분야별책임자	설계자
			도면번호
			AC-SB5
			도면번호
			016