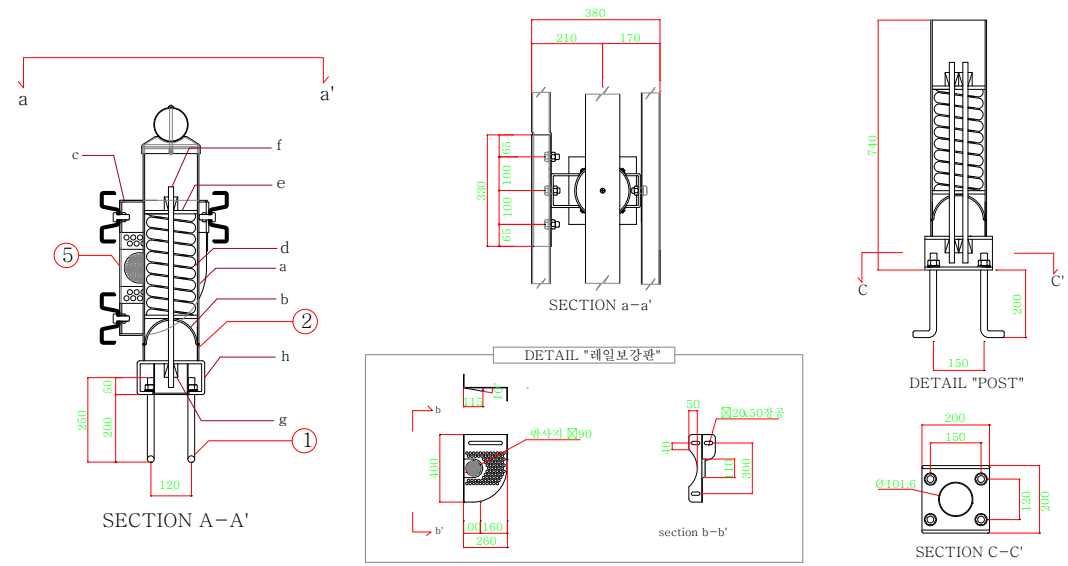
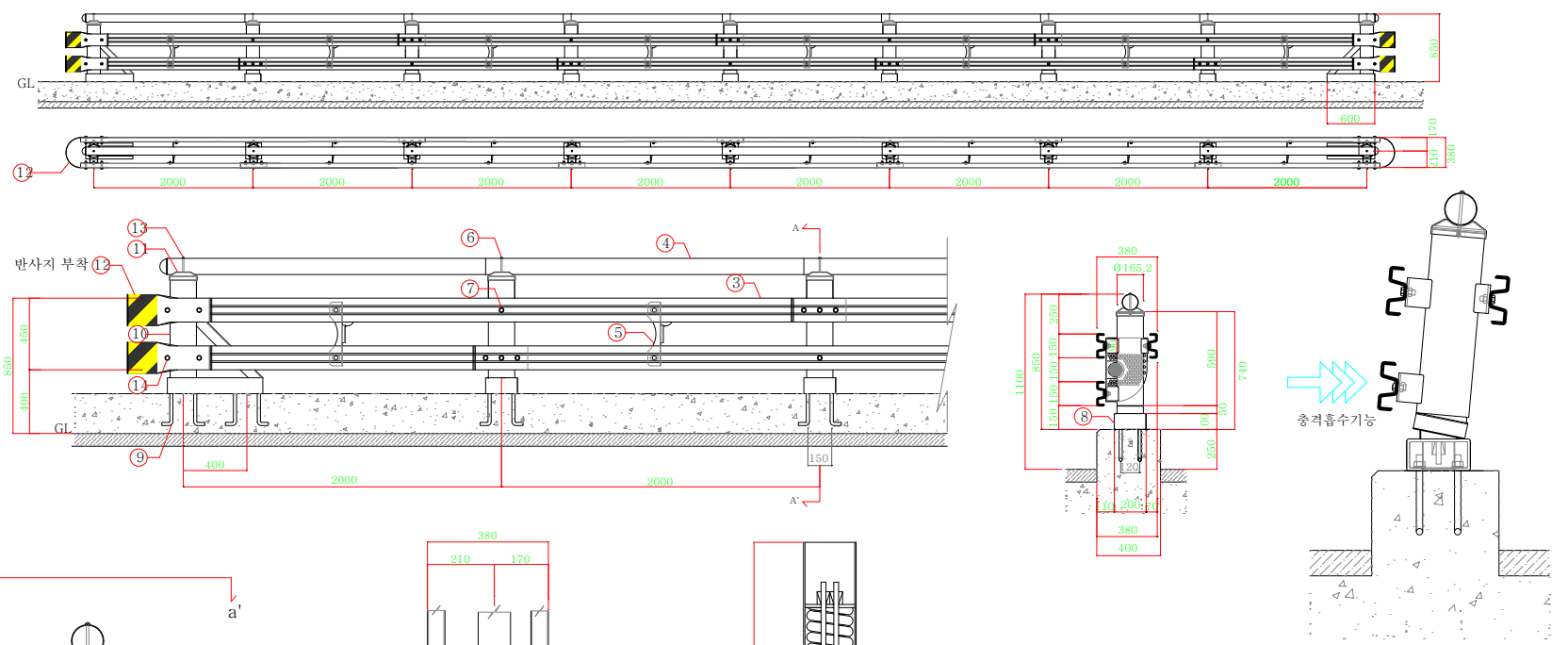


관절형 난간경용방호책
 Shock absorption (충격흡수), Self recovery (원상회복), Structure protection (구조물보호)
 2단xW2000, 핸드레일 부착 (연석에 L형앵커) - SB5등급



NO	품 명	규 격	단위	수량	비 고
1	L형앵커	M20X250	개	1	
2	관절지주	Ø165.2X740(STK400)	본	4	
a	지주	Ø165.2X450(G40/STR400)	본	1	
b	자주굽	Ø165.2중X3.2	개	2	
c	연결대	150X200X(3S)400	개	3	
d	스프링	Ø145XØ30X380	개	1	
e	스프링자동판	125X125X10	개	2	
f	와이어로드	Ø12.21X7 pc(6)X1500	개	2	* 레일 이연도금 위해 분체처리 (선택사항)
g	와이어 로프브	Ø12.2중	개	4	
h	지구연결박스	200X200X100X3	개	1	* 지구 분체처리
3	레일	150X3.2H4330(SS400)	장	1.5	
4	핸드레일	Ø101.6X21X2050	본	1	
5	레일보강관	400X250(SS400)	개	1	
6	라운드레일 B/N	M8x140	개	1	
7	레일연결 B/N	5/8x308	개	9	
8	볼트박스사압캡(선택사항)	200x100	개	(2)	

NO	품 명	규 격	단위	수량	비 고
9	L형앵커	M20X250	개	6	
10	단부지주 일체	Ø165.2X740(STK400)	본	0.5	
11	레일캡	핸드레일용	개	1	
12	라운드레일	350X380X3.2H(S400)	장	2	* 레일 이연도금 위해 분체처리 (선택사항)
13	라운드레일연 B	M8x140	개	0.5	* 지구 분체처리
14	레일연결 B/N	5/8x80	개	8	
15	볼트박스사압캡(선택사항)	200x100	개	(1)	

사업명		위치정보		도면명	관절형 난간경용방호책
시설/공구		축척		도면번호	2차xW2000, 핸드레일 부착 (연석에 L형앵커)
건설분야	건설단계	작성일자	2011. 01. 10	작성번호	012F
		개정번호	날짜	개정내용	
		의뢰인		계약책임자	
		설계자		도면번호	AC-SB5
				작성일자	
				분량책임자	
				설계자	